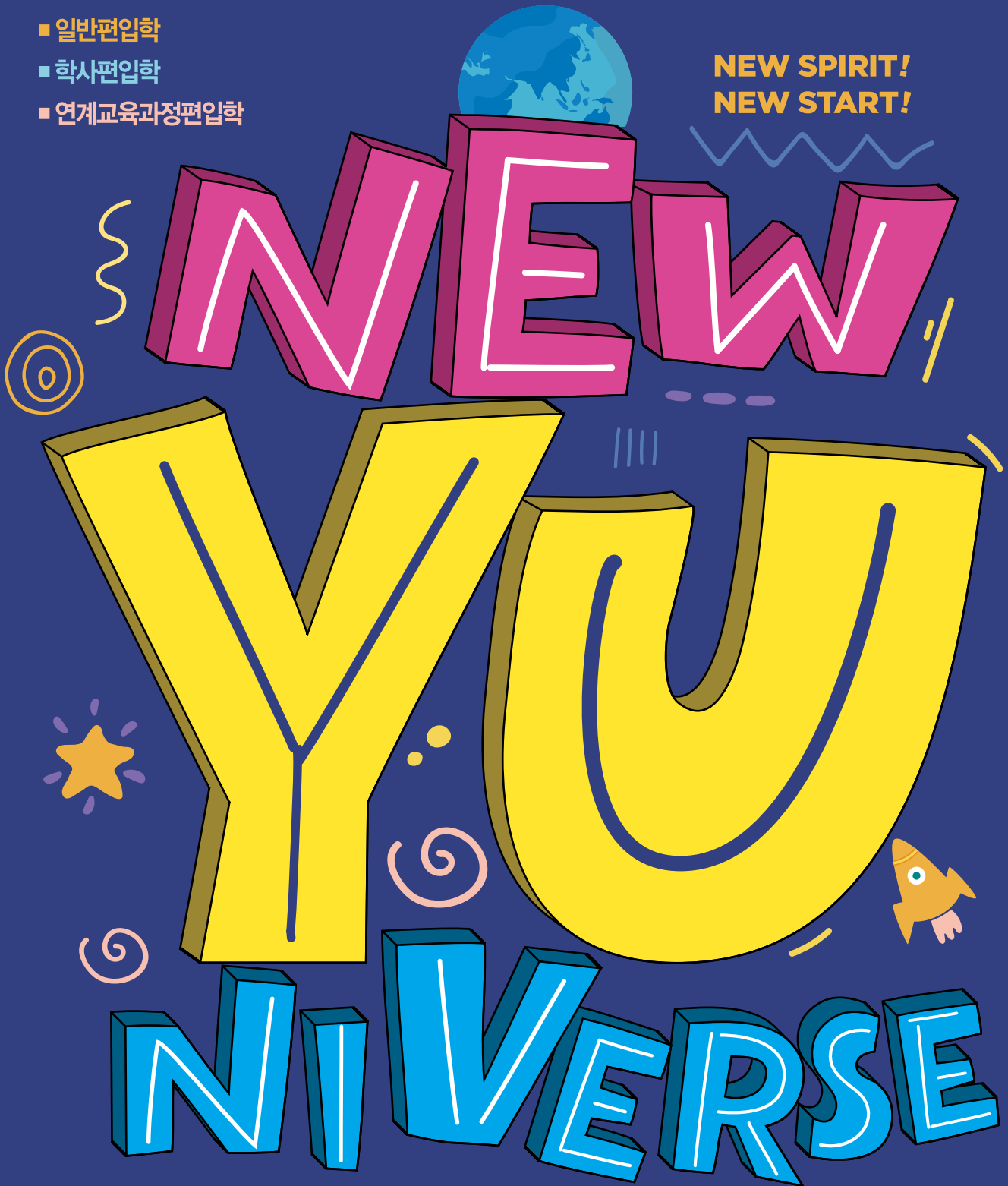


# 2023학년도 영남대학교 편입학 모집요강

YEUNG NAM UNIVERSITY

- 일반편입학
- 학사편입학
- 연계교육과정편입학

NEW SPIRIT!  
NEW START!



영남대학교

# 1947

## 민족과 함께한 75년 인류와 나누는 75년

지난 시간, 영남대학교의 하루하루는 대한민국의 미래를 위한 노력으로 채워졌습니다  
새로이 채워질 우리의 미래는 세계를 아우르는 역사를 만들어갈 시간입니다  
숲을 만들기 위해 나무 한 그루 한 그루를 심어가는 정성과 노력으로  
대한민국을 넘어 세계의 역사 속에 뿌리내릴 영남대학교의 내일을 만들어 가겠습니다

인류사회 번영에 공헌하는 창의혁신대학, 영남대학교



교육이 나라를  
바로 세웁니다

#### 교육철학

영남대학교는 '민족의 대학'으로서의 사명을 다하고자 애국정신을 바탕으로 국가와 사회에 적극 봉사하며 민족중흥의 동량이 될 지도적 인격자를 양성하는데 최선을 다하고자 합니다

2022

1947 대구대학 설립

1950 청구대학 설립

1967 학교법인 영남학원 설립

1972 경산캠퍼스 시대 개막

1974 중앙도서관 22층 준공

1983 의과대학 부속병원 개원

1989 박물관 개관

1993 평생교육원 설치 인가

1997 천마체육관 준공

1999 경북테크노파크/의과대학 부속 영천병원 개원

2002 모바일캠퍼스 개통

2004 산학협력단 설립

2005 중앙도서관 리노베이션

2008 향토생활관 준공, 천마아트센터 개관

2009 법학전문대학원 개원

2010 전국 대학 최초 자원봉사 유공자 선정 대통령표창 수상

2011 박정희새마을대학원 개원

2012 대구지하철 2호선 영남대역 연장 개통

상경관 및 공대IT관 증축, CRC 신축 준공

2013 사범대학 증축 및 환경개선공사 준공식

국제개발협력원 개원, 법학전문대학원 평가 인증 획득

2014 경북글로벌교류센터 개관

영남대학교 의료원 권역 호흡기 전문질환센터 개원

2015 교육부 '대학구조개혁평가' A등급

2016 법학전문대학원, 변호사시험 합격률 2년 연속 '전국 1위'

2019 라이덴랭킹 세계대학평가 수학·컴퓨터 연구력 '국내 1위'

2020 약학대학 신축

2021 타임스고등교육(THE) 세계대학평가 '국내 17위'

이종우과학도서관 리노베이션

2022 개교 75주년

민족과 함께한  
인류와 나누는

75



NEW YUNIVERSE

03



# 실적으로 증명하는 영남대학교의 경쟁력

## 2022

- 교육부 고교교육 기여대학 지원사업 선정
- 지자체-대학 협력기반 지역혁신(RIS) 사업 선정
- 교육부 산학협력 선도대학 육성사업(LINC 3.0) 선정(6년 간 240억)
- 2022 영국 더타임즈 THE 세계대학평가 국내 18위
- 지역산업 연계형 대학 특성화학과 혁신지원사업 선정
- 30대 그룹 계열사 CEO 배출 대학 전국 9위

## 2021

- 1,000대 기업 CEO 배출 대학 전국 12위
- 제10회 변호사시험 합격률 전국 2위
- 제85회 및 제86회(상반기) 의사국가시험 의과대학 졸업생 100% 합격
- 교육부 고교교육 기여대학 지원사업 연속 선정
- 라이덴랭킹 세계대학평가 수학·컴퓨터공학 분야 7년 연속 국내 1위 (종합 국내 14위, 생명·지구과학 분야 국내 8위)
- 교육부 대학 기본역량진단 '일반재정지원대학' 선정

## 2020

- 제9회 변호사시험 합격률 전국 1위
- 교육부 고교교육 기여대학 지원사업 선정
- 4단계 BK21(두뇌한국21)사업 선정(7년 간 307억)
- 100대 기업 CEO 배출 대학 전국 7위
- 21대 국회의원 14명 배출







2023학년도 영남대학교  
편입학 모집요강  
YEUNG NAM UNIVERSITY



---

07	I	전형일정
07	II	전형방법
08	III	모집단위 및 모집인원
12	IV	수험생 유의사항
14	V	지원자격
15	VI	제출서류
16	VII	전적대학 성적 반영 방법
18	VIII	필답고사(영어)
18	IX	실기고사
21	X	선별방법
22	XI	전형료 및 환불

---

[부록]

23	I	장학 제도
24	II	〈서식〉 졸업(수료)예정확인서
25	III	〈서식〉 연계교육과정 이수자 추천서

---





## I 전형일정



NEW SPIRIT!  
NEW START!

구분	일시	비고
인터넷 원서접수	2023. 1. 4.(수) 09:00 ~ 1. 6.(금) 17:00	<ul style="list-style-type: none"><li>영남대학교 입학안내(<a href="http://enter.yu.ac.kr">http://enter.yu.ac.kr</a>)</li><li>(주)유웨이어플라이(<a href="http://www.uwayapply.com">http://www.uwayapply.com</a>)</li></ul>
필답고사(영어)	2023. 1.13.(금) 10:30	<ul style="list-style-type: none"><li><b>고사실 확인 : 2023. 1. 11.(수) 11:00 이후 입학안내 홈페이지 확인</b></li><li>※ 필답고사, 실기고사 일정은 상황에 따라 변경될 수 있음</li></ul>
실기고사	2023. 1.13.(금) 09:30	
제출서류	※ 제출일자 및 제출방법, 제출서류 종류는 모집요강 15쪽 참조	
제출서류 도착 확인	2023. 1.16.(월) 15:00	<ul style="list-style-type: none"><li>입학안내 홈페이지 확인</li></ul>
합격자 발표	2023. 2. 6.(월) 15:00	<ul style="list-style-type: none"><li>입학안내 홈페이지 확인</li></ul>
합격자 등록	2023. 2. 9.(목) ~ 2.10.(금)	<ul style="list-style-type: none"><li>우리 대학교 지정은행</li></ul>
최종충원합격 통보 마감	2023. 2.16.(목) 21:00	<ul style="list-style-type: none"><li>입학안내 홈페이지 확인</li></ul>



## II 전형방법



NEW SPIRIT!  
NEW START!

편입구분	모집단위		전적대학 성적	필답고사 (영어)	실기고사	총점
일반편입	전체 모집단위(아래 모집단위 제외)		60점	140점	—	200점
	체육학부	지원인원이 모집인원을 초과할 경우	80점	—	120점	200점
	예술대학, 음악대학		60점	—	140점	200점
	체육학부, 예술대학, 음악대학	지원인원이 모집인원 이하일 경우	200점	—	—	200점
학사편입	전체 모집단위(아래 모집단위 제외)		60점	140점	—	200점
	체육학부, 예술대학, 음악대학		200점	—	—	200점
연계교육과정편입	전체 모집단위		200점	—	—	200점

※ 일반편입 체육학부, 예술대학, 음악대학 : 지원인원이 모집인원 이하일 경우 실기고사를 실시하지 않고 전적대학 성적만으로 선발함







### Ⅲ 모집단위 및 모집인원

#### 1. 일반편입 : 501명, 학사편입 : 92명

대학	계열	모집단위		2021 학년도 입학정원	모집인원(3학년)	
		학부(과)	개설전공		일반편입	학사편입
인문대학	인문사회	국어국문학과		70	6	1
		일어일문학과		33	5	1
		영어영문학과		82	15	3
		유럽언어문화학부	프랑스어문, 독일언어문화	66	4	1
		철학과		32	3	1
		역사학과		60	3	1
		문화인류학과		32	3	1
문과대학	인문사회	중국언어문화학과		60	6	1
자연과학 대학	자연	수학과		43	2	1
		통계학과		49	3	1
		물리학과		36	2	1
		화학과		90	5	2
		생명과학과		43	3	1
공과대학	자연	건설시스템공학과		77	13	2
		환경공학과		57	7	1
		도시공학과		37	4	1
		건축학부	건축디자인, 건축공학	132	16	3
		신소재공학부	신소재공학	125	11	3
		화학공학부	고분자·바이오소재, 화공시스템, 융합화학공학, 에너지화공	245	35	4
		파이버시스템공학과		47	3	1
기계 IT 대학	자연	기계공학부	기계시스템, 기계설계, 첨단기계	270	46	5
		전기공학과		105	17	3
		전자공학과		125	24	3
		컴퓨터공학과		100	12	3
		정보통신공학과		100	11	3
		미래자동차공학과		90	8	2
		로봇기계공학과		60	6	1
사회과학 대학	인문사회	정치외교학과		60	8	1
		행정학과		91	13	1
		심리학과		40	4	1
		사회학과		33	3	1
		미디어커뮤니케이션학과		34	4	1
		경찰행정학과		50	5	-
경영대학	인문사회	경제금융학부	경제금융	155	26	4
		경영학과		159	26	4
		무역학부	무역학	145	18	4
		회계세무학과		60	4	2





NEW SPIRIT!  
NEW START!

대학	계열	모집단위		2021 학년도 입학정원	모집인원(3학년)	
		학부(과)	개설전공		일반편입	학사편입
생명응용 과학대학	인문사회	식품경제외식학과		55	4	1
	자 연	원예생명과학과		33	3	1
		산림자원학과		33	3	1
		조경학과		36	3	1
		식품공학과		50	6	1
		생명공학과		75	7	1
		의생명공학과		35	7	1
생활과학 대학	자 연	주거환경학과		58	4	1
		식품영양학과		54	6	2
	예 체 능	체육학부(아래 *1참조)	체육학	90	9	2
			무용학		2	
	자 연	의류패션학과		53	8	1
사범대학	인문사회	교육학과		30	3	-
		국어교육과		30	2	-
		영어교육과		40	6	-
		한문교육과		30	2	-
		유아교육과		30	4	-
	자 연	수학교육과		30	4	-
	예 체 능	특수체육교육과		30	2	-
예술대학	예 체 능	회화과		50	4	1
		트랜스아트과		40	2	1
		시각디자인학과		60	2	1
		산업디자인학과		45	5	1
		생활제품디자인학과		45	1	1
음악대학	예 체 능	음악과(아래 *2참조)	작곡, 국악	50	5	1
		성악과		32	2	1
		기악과(아래 *2참조)	피아노, 관현악	66	6	1
글로벌 인재대학	인문사회	새마을국제개발학과		50	5	1
계				-	501	92

※ \*1(별표1) 학사편입 체육학부는 전공 구분없이 총점 고득점자 순으로 선발함

※ \*2(별표2) 음악과 및 기악과의 개설전공은 모집분야임

※ 학사편입학 모집단위별 선발인원의 합이 92명(2021학년도 입학정원(4,622명)의 2%)에 미달되는 경우 학부(과)별 입학 정원의 4% 이내에서 총점 고득점자 순으로 선발함

※ 학부 단위의 모집은 원서 접수 시 학부 내에 개설된 전공 중 1개를 선택하여야 함

※ 건축학부의 건축학전공(5년제)은 모집하지 않음





## 2. 연계교육과정편입 : 138명

대학	모집단위[학부(과), 전공]		모집 인원	지원 가능 대학 및 학과(전공), 인원		
				대학명	학과(전공)	인원
문과대학	중국언어문화학과		2	영진전문대학교	호텔항공관광계열 (중국공항/면세점전공)	2
자연과학 대 학	화학과		5	영남이공대학교	화장품화공계열(화장품제약전공)	5
공과대학	건설시스템공학과		6	안동과학대학교	건설정보과	2
				영남이공대학교	건설정보과	4
	도시공학과		3	대구과학대학교	측지정보과	3
	건축학부	건축디자인전공	4	대구과학대학교	건축인테리어과	1
				영진전문대학교	건축인테리어디자인계열(건축전공)	1
				계명문화대학교	건축인테리어과	2
		건축공학전공	7	대구과학대학교	건축인테리어과	2
				영남이공대학교	토목건축학부 건축과	3
				영진전문대학교	건축인테리어디자인계열(건축전공)	2
	화학공학부	화공시스템전공 융합화학공학전공 에너지화학전공	7	영남이공대학교	화장품화공계열(화학공학전공)	7
		고분자·바이오소재전공	3	한국폴리텍대학 영남융합기술캠퍼스	스마트패션소재과	3
	파이버시스템공학과		3	한국폴리텍대학 영남융합기술캠퍼스	스마트패션소재과	3
기계 I T 대 학	기계공학부	기계시스템전공	4	영남이공대학교	기계계열	1
					스마트e-자동차과	1
				영진전문대학교	컴퓨터응용기계계열	2
		기계설계전공	5	영남이공대학교	기계계열	2
					스마트e-자동차과	1
				영진전문대학교	컴퓨터응용기계계열	2
		첨단기계전공	3	영남이공대학교	기계계열	1
					스마트e-자동차과	1
				영진전문대학교	컴퓨터응용기계계열	1
	전기공학과	8	구미대학교	전기에너지과	1	
			대구공업대학교	전기전자과	2	
			영남이공대학교	전기자동화과	3	
			영진전문대학교	신재생에너지전기계열	2	
	컴퓨터공학과	6	대구과학대학교	컴퓨터정보계열 응용소프트웨어전공	2	
			영남이공대학교	소프트웨어콘텐츠계열	2	
			영진전문대학교	ICT반도체전자계열(전자정보전공)	2	
	정보통신공학과		2	영남이공대학교	소프트웨어콘텐츠계열	2
사회과학 대 학	행정학과	4	대구과학대학교	경찰경호행정계열(경찰행정전공)	2	
			수성대학교	경찰행정과	2	
	심리학과	3	안동과학대학교	사회복지과	3	



※ 소속 대학에서 연계교육과정 이수자 편입 대상자로 신청한 경우에 한하여 지원 가능

대학	모집단위[학부(과), 전공]		모집 인원	지원 가능한 대학 및 학과(전공), 인원			
				대학명	학과(전공)	인원	
경영대학	경영학과		11	계명문화대학교	세무회계정보과	3	
				영남이공대학교	경영 · 회계계열	5	
				영진전문대학교	경영회계서비스계열	3	
	무역학부	무역학전공	6	영남이공대학교	경영 · 회계계열	6	
	회계세무학과		4	계명문화대학교	세무회계정보과	2	
				영남이공대학교	경영 · 회계계열	1	
영진전문대학교				경영회계서비스계열	1		
생명응용 과학대학	식품경제외식학과		4	계명문화대학교	호텔항공외식관광학부(외식사업전공)	2	
				수성대학교	호텔조리과	2	
	원예생명과학과		2	구미대학교	조경과	2	
	식품공학과		2	대구과학대학교	식품영양조리학부(식품영양학전공, 글로벌외식조리전공, 제과제빵커피전공)	1	
				영남이공대학교	식음료조리계열 식품영양전공	1	
생활과학 대    학	주거환경학과		3	영남이공대학교	디자인스쿨(인테리어디자인전공)	1	
				영진전문대학교	건축인테리어디자인계열 (실내건축디자인전공)	2	
	식품영양학과		4	대구과학대학교	식품영양조리학부(식품영양전공)	1	
				영남이공대학교	관광외식학부 식음료조리계열 (식품영양전공)	3	
	체육학부	체육학전공	9	경북도립대학교	생활체육과	3	
				대경대학교	스포츠건강과학전공	2	
				수성대학교	스포츠레저과	2	
				대구과학대학교	레저스포츠과	2	
	의류패션학과		5	영남이공대학교	패션디자인마케팅과	3	
				한국폴리텍대학 영남융합기술캠퍼스	스마트패션디자인과 (글로벌패션마케팅전공, 스마트패션디자인전공)	2	
예술대학	시각디자인학과		6	영남이공대학교	디자인스쿨(시각디자인전공)	2	
					디자인스쿨(영상크리에이트전공)	2	
					디자인스쿨(콘텐츠디자인전공)	2	
	산업디자인학과		3	영남이공대학교	디자인스쿨(인테리어디자인전공)	3	
글 로 벌 인재대학	새마을국제개발학과		4	수성대학교	사회복지과	2	
				영남이공대학교	사회복지 · 보육과	2	
계							138

※ 지원 가능 대학의 학과(전공)명이 변경된 경우 변경사항을 확인(지원자의 연계교육과정 신청 여부 확인 포함)하여 인정 여부를 결정함





## IV 수험생 유의사항

### 1. 편입학 원서접수 방법

가. 원서접수 방법 : 2023학년도 편입학모집 입학원서는 인터넷을 통해서만 접수

- 영남대학교 입학안내 : <http://enter.yu.ac.kr>
- (주)윌웨어플라이 원서접수 : [http://www.uwayapply.com\(1588-8988\)](http://www.uwayapply.com(1588-8988))

나. 원서접수 기간 : 2023. 1. 4.(수) 09:00 ~ 1. 6.(금) 17:00

다. 원서접수 절차 : 인터넷 편입학 원서접수에 관한 자세한 사항은 접수처 홈페이지에서 확인

라. 우리 대학교 일반편입, 학사편입, 연계교육과정편입 간 복수 지원이 가능하며, 편입구분별 1개 모집단위에만 지원 가능(복수 지원에 따라 고사 일정이 중복될 경우, 1개를 선택하여 응시하여야 하며 미응시로 인한 전형료 환불은 없음)

### 2. 편입학 원서접수 시 유의사항

가. 접수처에 제시된 회원가입 약관과 유의사항을 명확히 숙지한 후 편입학원서를 작성하여야 하며, 접수 완료(수험번호 부여) 후에는 편입학원서 기재사항의 수정, 접수 취소는 불가함

나. 지원자의 성명, 주민등록번호 등은 주민등록초본의 내용과 일치하여야 함

다. 편입구분별 지원자격을 반드시 확인한 후 편입학원서를 접수하여야 하며, 편입학원서 접수 후 지원자격 미달로 확인되면 불합격 처리함

라. 편입구분별 제출서류를 확인하여 정해진 기간 내에 제출하여야 하며, 제출된 서류는 반환하지 않음

### 3. 필답(실기)고사

가. 필답(실기)고사 대상자는 우리 대학교 입학안내 홈페이지에서 고사시간 및 장소와 유의사항을 확인하여 숙지한 후, 지정된 시간에 고사실(대기실)에 입실하여야 함

나. 필답(실기)고사 시 코로나19 관련 안내

1) 출석부터 귀가 때까지 필답(실기)고사 전 과정에서 반드시 마스크 착용

(단, 음악대학 일부 실기과목에 한하여 해당 실기 경연 시 마스크 착용을 해제할 수 있음)

2) 코로나19 확진자 및 격리자, 유증상자 : 별도 고사실에서 응시하거나 고사 시간이 달라질 수 있음(고사 응시 조건 등은 고사별 '수험생 유의사항'을 통하여 안내 예정)

3) 입원중인 코로나19 확진자, 제주도 거주 코로나19 확진자 및 격리자 : 응시 불가

※ 편입학전형 필답(실기)고사 지원자 중 코로나19 확진자 및 격리자는 필답(실기)고사 전에 관련 사실을 우리 대학교 입학팀 (전화 : 053-810-1086, 이메일 : [yustar@ynu.ac.kr](mailto:yustar@ynu.ac.kr))으로 반드시 고지하여야 함

※ 고사 당일 코로나19 확진자 및 격리자, 유증상자가 필답(실기)고사에 응시할 경우, 우리 대학교 고사 방역지침을 반드시 준수하여야 하며, 입학원서를 접수하면 이 사항에 동의한 것으로 간주함

※ 코로나19 확진자 및 격리자가 본 지침을 위반하여 고사에 응시할 경우 민·형사상 책임이 있을 수 있으며 우리 대학교 합격 또는 입학이 취소될 수 있음

※ 코로나19 상황 또는 교육부의 방역지침 변경 등에 따라 이 사항은 변경될 수 있으며, 변경되는 사항은 우리 대학교 입학안내 홈페이지를 통해 공지함

### 4. 합격자 발표 및 등록

가. 합격자 발표

1) 합격자 발표는 우리 대학교 입학안내 홈페이지에 게시(개별 통지 없음)하며, 합격통지서는 홈페이지에서 본인이 직접 출력

2) 입학전형의 개인별 평가 내용은 공개하지 않음

3) 예비순위자는 최초합격자 발표 시 모집단위별 총점 고득점 순으로 선발하여 공고함

4) 충원합격자 발표는 우리 대학교 입학안내 홈페이지에 게시하며, 충원합격자 통보마감일에는 편입학원서에 기재된 연락처로 충원합격을 통보하되 5회 이상 연락이 되지 않는 경우 등록의사가 없는 것으로 간주하여 차순위자에게 합격통보를 할 수 있음

5) 충원합격자 발표 일정은 최초 합격자 발표 시 우리 대학교 입학안내 홈페이지에 게시함





NEW SPIRIT!  
NEW START!

#### 나. 합격자 등록

- 1) 편입학모집 합격자는 우리 대학교 입학안내 홈페이지의 공지사항에 따라 정해진 기간 내에 등록을 완료하여야 하며, 정해진 기간 내에 등록을 하지 않으면 합격이 취소됨
  - 가) 최초합격자 등록 기간 : 2023. 2. 9.(목) ~ 2.10.(금)
  - 나) 충원합격자는 합격자 발표 시 우리 대학교 입학안내 홈페이지에 등록 일정을 공지함
  - 다) 등록금 고지서는 등록금 납부기간에 입학안내 홈페이지에서 본인이 직접 출력
- 2) 등록포기 : 편입학모집 합격자가 등록을 완료한 후 다른 대학교에 충원 합격하여 우리 대학교 등록을 포기하고자 하는 경우, 우리 대학교 입학안내 홈페이지에서 즉시 등록포기를 신청하여야 함
  - ※ 합격자 등록포기 신청을 완료하면 취소할 수 없음

### 5. 기타 유의사항

- 가. 전형기간 중 수험생에게 알리는 안내사항(합격자 발표 포함)은 개별 통지하지 않고, 우리 대학교 입학안내 홈페이지를 통해 공지함
- 나. 전형기간 중 우리 대학교 입학안내 홈페이지를 확인하지 않아 발생한 불이익에 대한 책임은 지원자 본인에게 있음
- 다. 편입학원서 및 제출서류의 기재사항이 사실과 다르거나 허위로 판명된 경우, 기타 부정한 방법으로 합격 또는 편입학한 사실이 확인된 경우에는 입학한 후이라도 합격 또는 입학을 취소함
- 라. 연락처 변경 시 우리 대학교 입학팀으로 변경된 내용을 즉시 통보하여야 하며, 기재사항 및 제출서류 누락, 작성오류, 판독불능, 연락처 변경사항 미고지 등으로 인한 모든 불이익에 대한 책임은 지원자 본인에게 있음
- 마. 졸업(2년 수료)예정자 중 당해학기 졸업(2년 수료)이 불가능한 자는 합격 및 입학을 취소함
- 바. 학부로 편입학한 학생의 전공은 편입학 원서 접수 시 학생의 지원 사항과 우리 대학교 전공배정에 관한 규정에 의거하여 결정함
- 사. 전적대학에서 취득한 학점의 인정은 우리 대학교 전 · 편입 학점 인정규정에 따름
- 아. 전적대학의 학부(과)와 우리 대학교 지원학부(과)가 동일하지 않거나, 전적대학의 취득학점이 우리 대학교 졸업 학점의 1/2 이 되지 않을 경우 수업연한(4개 학기)이 초과될 수도 있음
- 자. 지원자가 모집인원에 미달되는 경우라도 입학전형 성적이 열등하여 입학을 허가하는 것이 부적합하다고 인정되는 자에 대해서는 입학을 허가하지 않을 수 있음
- 차. 2023학년도 편입학 모집요강에 명시되지 않은 사항은 우리 대학교 대학입학전형관리위원회에서 정하는 바에 따름







편입구분	지원자격
일반편입	<p><b>아래 학력의 하나에 해당하는 자</b></p> <ol style="list-style-type: none"> <li>① 전문대학 졸업(예정)자 또는 법령에 의하여 이와 동등 이상의 학력이 있다고 인정되는 자</li> <li>② 4년제 일반대학(한국방송통신대학, 산업대학, 학력인정 각종 학교 포함)에서 2학년(계절학기 제외한 4개 학기) 이상 수료(예정)한 자(전적대학에서 학위취득에 필요한 최저학점의 1/2 이상 취득(예정)한 자)</li> <li>③ 학점인정 등에 관한 법률 또는 평생교육법에 의한 전문학사 이상의 학위를 취득(예정)한 자</li> <li>④ 학점인정 등에 관한 법률 또는 평생교육법에 의한 학사학위 과정에서 80학점 이상 취득한 자</li> <li>⑤ 『고등교육법』 제50조의3에 따라 교육부가 지정한 전문대학 4년제 간호(학)과에서 2학년 또는 4개 학기 이상 수료(예정)한 자(2학년 수료학점 이상 취득(예정)한 자)</li> </ol> <p>※ 전문대학 3년제 학과에서 2년을 수료한 자는 지원할 수 없음</p> <p>※ 기계공학부 지원자는 전적대학 출신학과가 자연계열이어야 지원 가능</p>
학사편입	<p>학사학위 취득(예정)자 또는 기타 법령에 의하여 이와 동등 이상의 학력이 있다고 인정되는 자</p>
연계교육과정 편입	<p><b>다음 조건을 모두 만족하는 자</b></p> <ol style="list-style-type: none"> <li>① 우리 대학교와 연계교육협약을 체결한 전문대학에서 연계교육과정 이수신청서를 제출하고 연계교육과정을 이수한 자로서 출신대학(교) 총장의 추천을 받은 2022년 8월 졸업자 또는 2023년 2월 졸업예정자</li> <li>※ 연계교육과정편입 대상자 여부를 소속 대학에서 확인하여 지원하여야 함</li> <li>② 우리 대학교의 연계교육 협력 학과(전공)와 협약한 연계교육과정상의 8과목(16학점)이상 이수한 자.</li> <li>단, 3년제 학과(전공) 졸업(예정)자는 12과목(24학점) 이상 이수한 자</li> <li>③ 전 학년 평점 평균이 3.0 이상인 자(4.5만점 기준)</li> </ol>

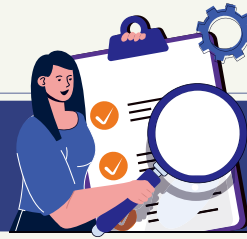
※ 아래 해당자는 지원이 불가함

- 우리 대학교 재학생 및 휴학생(단, 2023년 2월 졸업예정자 및 2023. 1. 3.(화) 이전 제적자는 지원 가능)
- 전 학년 성적증명서 상 학점, 성적 등이 기재되어 있지 않아 지원자격 확인이 불가능한 자

※ 학위 취득예정자 또는 수료 예정자 취득(수료) 기준일 : 2023년 2월 이전







### 1. 제출일자 및 제출방법

편입구분	대상자	제출일자(기한)	제출방법
일반편입 학사편입	필답고사(실기고사) 응시 대상자	2023. 1. 13.(금)	(필답/실기)고사일 고사실 감독관에게 제출
	필답고사(실기고사) 응시 비대상자	2023. 1. 9.(월) ~ 1. 13.(금) 17:00까지	입학팀으로 우편 제출 (도착기준)
연계교육과정편입	전체 지원자		

※ 제출서류 정리 순서 : 아래의 '2. 제출서류' 순서대로 스테이플러로 철하여 제출

※ 우편 제출처 : 경상북도 경산시 대학로 280 영남대학교 입학팀(본부본관 1층)

### 2. 제출서류

구분	제출서류	유의사항	증명서발급 기준일
공동 서류	① 편입학원서	• 인터넷 원서 접수 후 (주)유웨이어플라이(www.uwayapply.com)에서 출력	2023. 1. 9.(월) 이후 발급한 증명서를 제출 하여야 함 (2023. 1. 9.(월) 이전 졸업(수료)한 자는 졸업(수료)일 이후 발급한 증명서 제출 가능함)
	② 졸업(예정)증명서 또는 수료(예정)증명서	<ul style="list-style-type: none"> <li>• 4년제 대학 졸업(예정)자, 전문대학 졸업(예정)자 : 졸업(예정)증명서</li> <li>• 4년제 대학에서 2학년 이상 수료(예정)자 : 수료(예정)증명서</li> <li>※ 졸업, 수료(예정)증명서가 발급되지 않는 경우 : 졸업(수료)예정확인서 제출(모집요강 24쪽 서식 참조)</li> <li>• 학점은행제 출신자 <ul style="list-style-type: none"> <li>- 전문학사과정 : 전문학사학위(예정)증명서</li> <li>- 학사과정 <ul style="list-style-type: none"> <li>· 일반편입 : 학점인정증명서(80학점 이상 이수)</li> <li>· 학사편입 : 학사학위(예정)증명서</li> </ul> </li> </ul> </li> </ul>	
	③ 전 학년 성적증명서	<ul style="list-style-type: none"> <li>• 총 취득학점, 전 학년 평점평균, 평점만점, 실점평균이 기재되어 있어야 함</li> <li>• 편입학 등으로 전적대학이 2개 이상인 경우 모든 대학(교) 성적증명서를 제출</li> <li>※ 외국대학 출신자 : 성적증명서에 출신대학의 이수학점 및 학위취득(수료)학점, 성적산출 기준이 없는 경우 이를 확인할 수 있는 관련 증빙서류를 제출하여야 함</li> </ul>	
추가 서류	④ 연계교육과정 추천서	• 연계교육과정편입 지원자(모집요강 25쪽 서식 참조)	
	⑤ 제적증명서	• 우리 대학교 출신자(단, 졸업자 및 2023년 2월 졸업예정자 제외)	

※ 원서 접수 당시 졸업예정증명서(확인서) 또는 2학년 수료예정증명서(확인서)를 제출한 자와 최종 학기 성적증명서를 제출하지 않은 자는 **2023. 2. 10.(금)까지 졸업(2학년 수료)증명서 및 최종 성적증명서(2022학년도 2학기 포함)를 우리 대학교 입학팀에 제출**하여야 하며, 미제출 시 합격 또는 입학의 취소를 할 수 있음. 또한, 최종 제출 서류 확인 결과 편입 구분에 따른 지원자격에 해당하는 학력에 미달될 경우 합격 또는 입학을 취소함

※ 모든 제출서류는 원본을 제출하여야 하며, 추후 발급기관을 통하여 조회, 확인하여 불일치할 경우 합격 또는 입학을 취소하며, 제출된 서류는 일체 반환하지 않음

※ 제출서류 중 외국어로 된 서류는 한글로 번역하여 공증한 후 원본과 함께 제출하여야 함

※ 외국대학 출신자로서 최종 합격한 자는 대학 졸업(수료)증명서, 성적증명서에 대하여 아포스티유 확인 또는 영사확인을 받아 제출하여야 하며, 미제출 시 합격 또는 입학을 취소할 수 있음

※ 개명으로 인하여 입학원서와 증명서의 성명이 다를 경우 개명 내용이 기재된 주민등록초본 1부 제출





## Ⅶ 전적대학 성적 반영 방법

### 1. 반영 성적 : 전적대학의 전 학년 평점 평균

※ 전적대학 수료(졸업)예정자 중 2022학년도 2학기(겨울 계절학기 포함) 성적이 제출서류 마감일 **2023. 1.13.(금)**까지 제출한 성적증명서에 반영되지 않을 경우 2022학년도 1학기까지의 성적을 적용함

### 2. 성적 반영 방법

가. 전적대학 성적 반영 방법 : 전적대학의 전 학년 평점 평균(4.5 만점 기준)을 모집단위별 전형배점으로 환산하며, 소수점 셋째자리에서 버림하여 소수점 둘째자리까지 구함

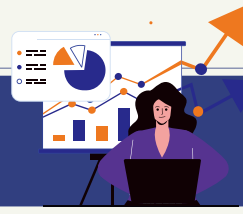
편입구분	모집단위	전적대학 성적
일반편입	전체 모집단위 (아래 모집단위 제외)	전적대학성적(60) = $\frac{\text{전 학년 평점 평균}}{\text{평점 만점(4.5)}} \times 24 + 36(\text{기본점수})$
	체육학부	지원인원이 모집인원을 초과할 경우
	예술대학, 음악대학	
	체육학부, 예술대학, 음악대학	지원인원이 모집인원 이하일 경우
학사편입	전체 모집단위 (아래 모집단위 제외)	전적대학성적(60) = $\frac{\text{전 학년 평점 평균}}{\text{평점 만점(4.5)}} \times 24 + 36(\text{기본점수})$
	체육학부, 예술대학, 음악대학	전적대학성적(200) = $\frac{\text{전 학년 평점 평균}}{\text{평점 만점(4.5)}} \times 80 + 120(\text{기본점수})$
연계교육과정편입	전체 모집단위	전적대학성적(200) = $\frac{\text{전 학년 평점 평균}}{\text{평점 만점(4.5)}} \times 80 + 120(\text{기본점수})$

※ 전 학년 평점 평균을 산출할 수 없는 경우에는 기본점수를 부여함

나. 전적대학 전 학년 평점 평균 산출 방법

- 1) 평점 만점(4.0, 4.3, 4.5 등)이 2개 이상 표시되고 각각의 전 학년 평점 평균이 기재된 경우 4.5 만점 기준의 전 학년 평점 평균을 전적대학 성적 반영 시 적용함
- 2) 전적대학 성적평가등급이 4.5 만점이 아닌 경우(평점 만점 : 4.0, 4.3 등)
  - 가) 4.5 만점이 아닌 평점 만점이 1개인 경우 : 다음 공식에 의하여 4.5 만점 기준의 환산 평점 평균을 구한 후 전적대학 성적 반영 시 적용함
  - 나) 4.5 만점이 아닌 평점 만점이 2개 이상인 경우 : 다음 공식에 의하여 4.5 만점 기준의 환산 평점 평균을 구한 후 지원자에게 유리한 평점 평균을 전적대학 성적 반영 시 적용함

$$\bullet \text{ 환산평점평균} = \frac{\text{전적대학 전 학년 평점 평균}}{\text{전적대학 성적평가등급 평점 만점}} \times 4.5$$



NEW SPIRIT!  
NEW START!

3) 평점 평균이 없는 경우는 다음 기준에 따라 각 과목을 평점화하여 평점 평균을 산출한 후 전적대학 성적 반영 시 적용함

대상		평점	대상		평점	대상		평점
실점수	등급		실점수	등급		실점수	등급	
95 이상 ~ 100	A+	4.5	80 이상 ~ 85 미만	B	3.0	65 이상 ~ 70 미만	D+	1.5
90 이상 ~ 95 미만	A	4.0	75 이상 ~ 80 미만	C+	2.5	60 이상 ~ 65 미만	D	1.0
85 이상 ~ 90 미만	B+	3.5	70 이상 ~ 75 미만	C	2.0	0 ~ 60 미만	F	제외

$$\bullet \text{ 환산평점평균} = \frac{\sum(\text{과목별 평점} \times \text{과목별 이수학점})}{\sum \text{과목별 이수학점}}$$

4) 전적대학이 2개 이상인 경우 : 전적대학 성적 중 타 대학에서 편입학하여, 인정학점(평점이 없는 경우)을 제외한 학점이 60학점 미만인 경우, 전적대학 성적과 이전의 원적대학 성적을 모두 반영하여 평점 평균을 구한 후 전적대학 성적 반영 시 적용함 (단, 학사편입은 전적대학 성적만 적용)

$$\bullet \text{ 환산평점평균} = \frac{\sum(\text{전적대학별 이수학점} \times \frac{\text{전적대학별 전 학년 평점 평균}}{\text{전적대학별 전 학년 평점 만점}})}{\sum \text{전적대학별 이수학점}} \times 4.5$$

※ 1) ~ 4)에 의한 평점 평균은 소수점 셋째자리에서 버림하여 소수점 둘째자리까지 구함







## VIII 필답고사(영어)



NEW SPIRIT!  
NEW START!

### 1. 대상자

편입구분	모집단위
일반편입, 학사편입	전체 모집단위(체육학부, 예술대학, 음악대학 제외)

### 2. 고사일시 : 2023. 1.13.(금) 10:30

### 3. 필답고사 시간표 및 고사실

고사과목	입실시간	고사시간	고사장소 확인
영어	10:30까지	11:00 ~ 12:00(60분)	입학안내 홈페이지(2023. 1.11.(수) 11:00 이후)



## IX 실기고사



NEW SPIRIT!  
NEW START!

### 1. 체육학부 체육실기

가. 실기고사 일시 : 2023. 1.13.(금) 09:30

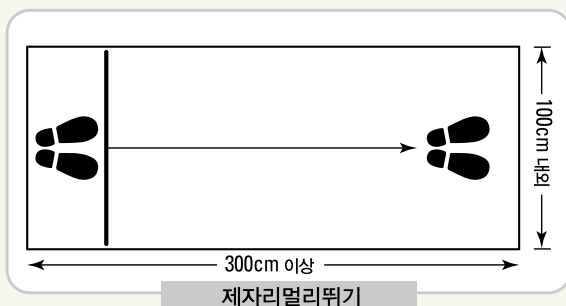
※ 실기고사실 및 대기실 확인 : 입학안내 홈페이지 공고(2023. 1.11.(수) 11:00 이후)

나. 실기고사 과목 및 배점

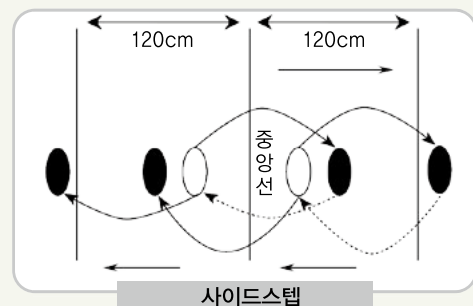
편입구분	실기과목	평가내용 및 방법(상세 내용은 실기고사 시 안내)	배점	준비물
일반편입	제자리 멀리뛰기 (스파이크화 착용금지)	<ul style="list-style-type: none"> <li>구름선 뒤에 두 발이 평행하도록 선 후 두 발로 동시에 도약</li> <li>구름선에서 가까운 착지점을 측정</li> <li>2회 실시하여 높은 측정값을 기록</li> <li>착지 후 구름선 쪽으로 이동하거나 착지 전 신체 일부가 측정판 밖에 닿을 경우 파울</li> <li>2회 파울 시 최저점수 부여</li> </ul>	60점	운동화, 운동복
	사이드스텝	중앙선에 좌우로 한발씩 위치시켜 준비 자세를 취했다가, 시작 신호음 후 중앙선을 포함한 좌, 우 선을 20초 동안 넘어서 횟수를 측정	60점	
계			120점	

※ 실기고사 과목 중 일부 결시자는 해당 과목만 0점 처리

다. 실기고사장 규칙



제자리멀리뛰기



사이드스텝



라. 실기고사 평가기준표

남자			여자		
실기과목	제자리멀리뛰기	사이드스텝	실기과목	제자리멀리뛰기	사이드스텝
점수	기록	회/20초	점수	기록	회/20초
60	280 이상	59 이상	60	230 이상	53 이상
59	275 이상 ~ 280 미만	57 ~ 58	59	225 이상 ~ 230 미만	51 ~ 52
58	270 이상 ~ 275 미만	55 ~ 56	58	220 이상 ~ 225 미만	49 ~ 50
57	265 이상 ~ 270 미만	53 ~ 54	57	215 이상 ~ 220 미만	47 ~ 48
56	260 이상 ~ 265 미만	51 ~ 52	56	210 이상 ~ 215 미만	45 ~ 46
55	255 이상 ~ 260 미만	49 ~ 50	55	205 이상 ~ 210 미만	43 ~ 44
54	250 이상 ~ 255 미만	47 ~ 48	54	200 이상 ~ 205 미만	41 ~ 42
53	245 이상 ~ 250 미만	45 ~ 46	53	195 이상 ~ 200 미만	39 ~ 40
52	240 이상 ~ 245 미만	43 ~ 44	52	190 이상 ~ 195 미만	37 ~ 38
51	235 이상 ~ 240 미만	41 ~ 42	51	185 이상 ~ 190 미만	35 ~ 36
50	230 이상 ~ 235 미만	39 ~ 40	50	180 이상 ~ 185 미만	33 ~ 34
49	225 이상 ~ 230 미만	37 ~ 38	49	175 이상 ~ 180 미만	31 ~ 32
48	225 미만	36 이하	48	175 미만	30 이하

## 2. 체육학부 무용실기

가. 실기고사 일시 : 2023. 1.13.(금) 09:30

※ 실기고사실 및 대기실 확인 : 입학안내 홈페이지 공고(2023. 1.11.(수) 11:00 이후)

나. 실기고사 과목 및 배점

편입구분	실기과목	실기내용	평가내용 및 방법	배점
일반편입	현대무용	2분 30초 이내의 작품 실시	예술성, 표현성, 테크닉, 음악성, 구성능력 등을 종합적으로 평가	120점
	발 레			
	실용무용			

※ 실용무용 세부 실기과목 : 재즈댄스(방송안무), 댄스스포츠, 힙합(스트릿댄스), 벨리댄스

다. 준비물

1) 음악 : 2분 30초 이내의 자유곡

※ Tape 또는 CD(1번 트랙에 저장, 오디오 파일만 가능(MP3파일 불가))

2) 의상 : 작품의상 또는 연습용 기본의상

3) 파트너 : 실용무용 댄스스포츠 응시자는 파트너 동반 가능



## 3. 예술대학

가. 실기고사 일시 : 2023. 1.13.(금) 09:30

※ 실기고사실 및 대기실 확인 : 입학안내 홈페이지 공고(2023. 1.11.(수) 11:00 이후)

나. 실기고사 과목 및 배점

편입구분	모집단위	실기과목	대상물(준비물)	고사 시간 (종이 규격)	배점
일반편입	회화과	사물소묘 (이젤을 사용한 연필소묘)	플라스틱 의자, 북어, 컵라면, 양파, 장미꽃, 배추, 스낵봉지, 포장끈 ※ 제시된 8가지 중 5가지 출제, 종류의 개수는 유동적임 ※ 준비물 : 연필, 지우개, 압정	3시간 켄트지 3절	140점
	트랜스아트과	① 포트폴리오심사	※ 준비물 : 입체 및 평면미술, 사진·영상, 설치미술, 미디어 아트 작품의 경우 작품사진 포트폴리오를 A4 용지크기의 프린트된 이미지 5점 제출 (단, 영상작품의 경우 3분 이내로 편집하여 USB메모리에 저장 제출(파일형식 : MOV, MP4, AVI 중 택1, 해상도는 1280×720 이내))	심사 위원 개별 심사	140점
		입체 및 평면미술, 사진·영상, 설치미술, 미디어아트 분야의 자작 작품 포트폴리오 평가와 해당 매체의 특성에 대한 이해 능력			
		② 구술고사			
	시각디자인학과, 산업디자인학과, 생활제품디자인학과	색채정물소묘	와인잔, 연필, 운동화, 컵라면, 굴, 테니스공, 은박접시(1화용), 포카리스웨트(페트병 1.5ℓ) ※ 제시된 8가지 중 3가지 출제 ※ 준비물 : 연필, 지우개, 색채 표현재료 (수채화물감, 색연필, 포스터컬러, 파스텔 중 선택)	3시간 켄트지 4절	140점

※ 포트폴리오심사 및 구술고사에 제출한 작품은 반환하지 않음

※ 작품의 표절 및 기타 결격 사항이 있을 시 합격 또는 입학이 취소될 수 있으며, 심사과정 중 작품의 기술적 오류나 사고로 발생하는 불이익에  
대한 모든 책임은 지원자 본인에게 있음

※ 포트폴리오 작성 시 규격, 파일형식 등을 따르지 않을 경우 평가에 영향을 미칠 수 있음

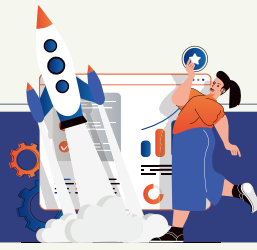
## 4. 음악대학

가. 실기고사 일시 : 2023. 1.13.(금) 09:30

※ 실기고사실 및 대기실 확인 : 입학안내 홈페이지 공고(2023. 1.11.(수) 11:00 이후)

나. 실기고사 과목 및 배점

편입구분	모집단위	모집분야	실기과목	배점
일반편입	음악과	작 곡	작곡실기(2시간)	140점
		국 악	작곡	국악작곡을 위한 이론
			이론	국악이론
			기악, 성악	자유곡 1곡(3분 이상)
			한국무용	전통, 창작 중 택 1 ※ 전통은 5분 이내, 창작은 3분 이내의 반주 MP3파일로 USB에 저장하여 개인지참 ※ 의상 : 제한 없음(본인 준비)
	성악과	성 악	자유곡 2곡(이태리가곡 1곡, 독일가곡 1곡)	140점
	기악과	피아노	자유곡 1곡	140점
		관현악	자유곡 1곡	140점



## 1. 일반편입, 학사편입

가. 모집단위별로 지원자의 총점 고득점자 순으로 선발

나. 학사편입학 선발인원이 92명(2021학년도 입학정원(4,622)의 2%)에 미달되는 경우 전 모집단위에서 총점 고득점 순으로 선발하며, 선발인원은 학부(과)별 입학정원의 4% 이내임

다. 유렵언어문화학부, 건축학부, 화학공학부, 기계공학부, 체육학부(학사편입)는 전공을 구분하지 않고 총점 고득점자 순으로 선발  
라. 음악과, 기악과는 모집분야를 구분하지 않고 총점 고득점자 순으로 선발

마. 동점자 처리 방법

- 1) 인문·사회, 자연계열, 특수체육교육과 : 필답고사(영어)성적, 전적대학의 실점평균(백분위)이 높은 자, 전적대학의 취득 학점이 많은 자 순으로 선발
  - 2) 체육학부, 예술대학, 음악대학 : 실기고사성적, 전적대학의 실점평균(백분위)이 높은 자, 전적대학의 취득 학점이 많은 자 순 (실기고사성적은 실기고사 시행 시에만 적용)으로 선발
  - 3) 학사편입학 선발인원이 92명에 미달되어 전 모집단위 총점 고득점 순으로 선발 시에는 전적대학의 실점평균(백분위)이 높은 자, 전적대학의 취득 학점이 많은 자 순으로 선발
- ※ 전적대학이 2개 이상인 경우, 실점평균(백분위) 및 취득학점은 최종대학 성적증명서 기준으로 적용함  
※ 전적대학의 실점평균(백분위) : 소수점 셋째자리에서 버림하여 소수점 둘째자리까지 구함  
※ 동점자 처리를 위하여 독학사의 취득학점은 120학점으로 적용함

바. 아래 해당자는 불합격 처리

- 1) 지원자격 미달자
- 2) 제출서류 누락 또는 미제출자
- 3) 필답, 실기고사 결시자(단, 체육학전공 실기고사 일부 과목 결시자는 해당 과목만 0점 처리)
- 4) 예술대학 : 실기고사 성적 취득점수가 실기고사 성적 만점의 60% 미만인 자

## 2. 연계교육과정편입

가. 모집단위별로 지원자의 총점 고득점자 순으로 선발

나. 동점자 처리 방법 : 전적대학의 실점평균(백분위)이 높은 자, 전적대학의 취득 학점이 많은 자, 연계교육과정 이수 과목 총 취득 평점평균이 높은 자 순으로 선발

※ 전적대학의 실점평균(백분위) : 소수점 셋째자리에서 버림하여 소수점 둘째자리까지 구함

다. 지원미달, 미등록, 등록금 환불 등으로 모집단위의 출신 대학별 모집인원에 결원이 발생할 경우 해당 출신 대학의 후보자 중 총점 고득점자 순으로 선발하고, 해당 출신 대학의 후보자가 없는 경우 출신 대학에 관계없이 해당 모집단위 내 전체 후보자 중 총점 고득점자 순으로 선발

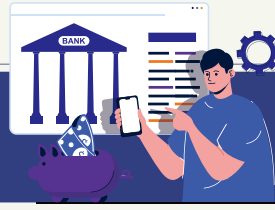
라. 건축학부, 화학공학부, 기계공학부에서 전공별 모집인원에 미달되는 경우 학부별 총 모집인원 범위 내에서 총점 고득점자 순으로 선발

마. 아래 해당자는 불합격 처리

- 1) 지원자격 미달자
- 2) 제출서류 누락 또는 미제출자
- 3) 전적대학의 전 학년 평점 평균이 3.0(4.5만점 기준) 미만인 자







### 1. 전형료

편입구분	모집단위	전형료	전형료 세부내역		
			일반관리비	필답고사(영어)	실기고사
일반편입	전체 모집단위 (아래 모집단위 제외)	60,000원	30,000원	30,000원	—
	체육학부, 예술대학, 음악대학	80,000원	30,000원	—	50,000원
학사편입	전체 모집단위 (아래 모집단위 제외)	60,000원	30,000원	30,000원	—
	체육학부, 예술대학, 음악대학	30,000원	30,000원	—	—
연계교육과정편입	전체 모집단위	30,000원	30,000원	—	—

※ 전형료에는 인터넷 원서접수 수수료가 포함되어 있음

### 2. 전형료 환불

가. 일반편입(체육학부, 예술대학, 음악대학만 해당) : 지원인원이 모집인원 이하일 경우 실기고사를 실시하지 않으므로, 실기고사 비용은 편입학 원서접수 시 수험생 본인이 입력한 계좌로 환불함

나. 고사 결시자는 환불대상이 아님

다. 편입학 원서접수 후에는 취소할 수 없으며, 전형료는 환불하지 않음

단, 천재지변, 질병, 감염병의 확산 방지를 위해 자가격리 통지를 받은 경우, 기타 사고 등 지원자의 귀책이 아닌 불가항력적인 사유로 우리 대학교 응시가 불가능함을 신고(전형료 환불신청서 및 증빙서류 제출)하여 인정될 경우에는 전형료의 일부 또는 전부를 환불할 수 있음(인터넷 원서접수 수수료 제외)

※ 환불은 고사 종료 후 5일 이내에 증빙서류를 제출한 자에 한하여 서류 검토 후 진행

라. 고등교육법 제34조의4 제5항에 따라 입학전형 관련 수입·지출에 잔액이 발생될 경우, 납부한 전형료에 비례하여 반환할 수 있음

1) 입학전형료 반환 방법은 편입학 원서접수 시 아래 방법 중 하나를 선택하여야 함

가) 반환대상자가 원서접수 시 입력한 금융기관의 환불 계좌로 이체

나) 우리 대학교 직접 방문

2) 반환 방법 중 반환 대상자가 금융기관의 환불계좌로 이체하는 방법을 선택하는 경우 반환할 금액에서 금융기관의 전산망을 이용하는데 드는 비용을 차감하고 반환하며, 금융기관의 전산망을 이용하는데 드는 비용이 반환할 금액 이상이면 반환하지 않음



## 재학생 장학제도

우리 대학교에서는 학업성적우수자를 위한 우수장학금과 경제적으로 어려운 학생들을 위한 복지장학금(추천, 면학, 근로 장학금 등), 각종 교외장학금 등 다양한 장학제도를 통하여 장학금을 지원하고 있음



장학종류	자격요건	장학금액
학업성적우수장학금	과락 없이 12학점 이상 취득하고, 직전학기 평점평균이 B(3.0) 이상인 자로서 소속 학부(과)장이 추천한 자 ※ 단, 장학금액의 종류별 지급 여부는 학부(과)에서 정함	① 수업료 전액 ② 수업료의 70% ③ 수업료의 50% ④ 수업료의 30%
천마가족장학금	우리 대학교 학부과정에 가족(부·모·형제·자매) 2명 이상이 동시에 재학하는 학기에 직전학기 성적기준을 충족한 자(단, 편입 학기는 성적기준 미적용)에게 지급하는 장학금으로서 별도의 신청에 의하여 지급	총장이 따로 정하는 장학금
추천장학금	기준학점 이상 취득하고, 직전학기 평점평균이 B(3.0) 이상인 자 중 가정형편이 어려운 자로서 소속 학부(과)장, 주무처장 및 장학사정관이 선발하여 추천한 자	총장이 따로 정하는 장학금
면학장학금	직전학기 평점평균이 C(2.0) 이상인 자 중 가정형편이 극히 곤란한 자 단, 본인이 국민기초생활수급대상자로서 소정의 절차에 따라 국가장학금을 신청하고 국가장학금 유형 I 에 선발된 자는 편입 학기에 수업료 전액(국가장학금 + 학교장학금)을 지급함	총장이 따로 정하는 장학금
희망장학금	장애의 정도가 심한 장애인으로서 직전학기 평점평균이 C(2.0) 이상인 자 중 본인 신청에 의하여 지급(단, 편입 학기는 성적기준 미적용)	수업료의 30%
다문화가정장학금	다문화가정의 자녀로서 직전 학기 학업성적 평점평균이 C(2.0) 이상인 자	수업료의 30%
근로장학금	교내 각 부서에 배치되어 근로하는 자	근로조건에 따른 장학금
유학장학금	당해국 어학실력이 일정수준 이상인 재학생으로서 품행이 단정하고 학업성적이 우수한 자 가운데 소정의 심사절차를 거쳐 국제처에서 선발한 자 ※ 2+2 Double Degree Program(복수학위제), YU GSP(해외자매대학 파견 어학연수 프로그램), GTS (글로벌 인재 육성 장학프로그램), YUGP(신흥지역 전문가 육성 장학금) 등	총장이 따로 정하는 장학금
기타장학금	25종의 교내장학금과 60여종의 교외장학금	

※ 천마가족장학금, 면학장학금(기초생활수급자로서 국가장학금 유형 I 선발자), 희망장학금은 편입 학기에 수혜가능

※ 학업성적우수장학금, 추천장학금, 근로장학금, 유학장학금은 편입학 후 우리 대학교 성적이 산출된 후 선발 가능

※ 장학종별 자격요건, 장학금액 등은 우리 대학교 장학금규정, 장학금규정시행세칙 등 관련 지침에 의하여 매학기 변동될 수 있음





## 부록 II

## [서식] 졸업(수료)예정 확인서

## 졸업(수료)예정 확인서

## 1. 지원사항

전형유형	<input type="checkbox"/> 일반편입 <input type="checkbox"/> 학사편입 <input type="checkbox"/> 연계교육과정편입		
수험번호		성명	
지원대학		지원학부(과)	

## 2. 출신대학 사항

학교명	대학교			
학부(과)명	학부(과)			
성명		생년월일	년	월 일
해당 학생 학점 이수사항	직전학기까지 취득학점	학점	졸업(수료)예정 학년	학년
	이번학기 취득예정학점	학점	학칙에 의한 졸업(수료)학점	학점
졸업(수료)예정일	년 월 일			
<p>위의 사실을 확인함.</p> <p>년 월 일</p>				
담당부서		담당자	(인)	연락처

영남대학교 총장 귀하



## 부록Ⅲ

## [서식] 연계교육과정 이수자 추천서

## 연계교육과정 이수자 추천서

지원사항	지원대학		지원학부(과)	
	성명		생년월일	
출신대학	대학교		학과(전공)	

연계교육과정 이수과목 내역(2년제: 8과목 16학점 이상, 3년제: 12과목 24학점 이상)

- 출신 대학의 성적증명서에 등재된 내용을 근거로 작성
- 연계교육과정 편성표가 변경된 경우 변경된 연계과목명을 기록 바람(변경 관련 증빙서류는 별도 제출)

이수학년/학기	연계교육과정 편성표		학점	등급 (평점)	이수여부 (이수 · 이수예정)	비고 (동일 또는 대체 여부 기록)
	연계 교과목명 (협약 시 기준)	연계 교과목명 (변경된 경우에 작성)				

위 학생은 귀 대학교에서 규정하고 있는 연계교육과정 이수자로 확인되어 연계교육과정편입 대상자로 추천합니다.

년 월 일

추천인		대학교		총(학)장	(직인)
-----	--	-----	--	-------	------

영남대학교총장 귀하



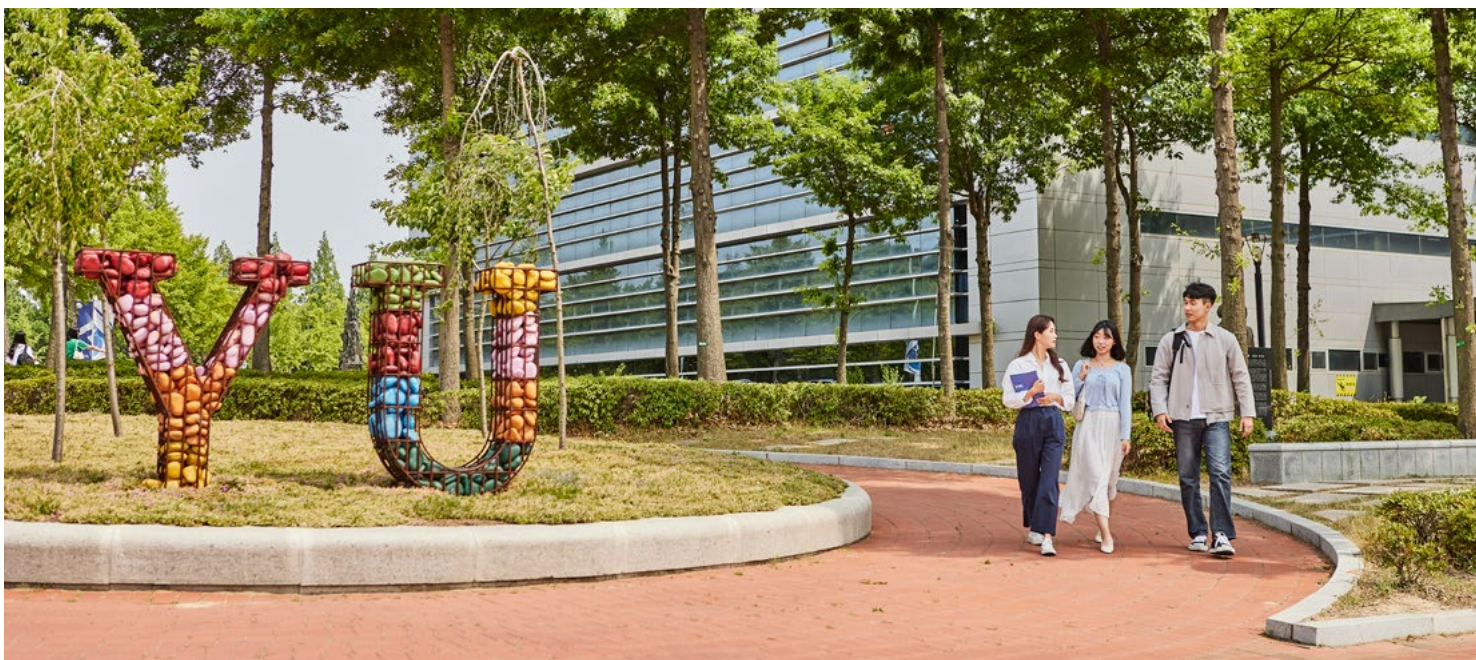




민족과 함께한  
인류와 나누는



오늘날,  
세계화, 혁신, 지속 가능성에 대한 필요성과 같은 메가트렌드는  
전 세계적으로 교육의 장을 변화시키고 있습니다.  
영남대학교는,  
누구나 미래의 질문에 답하고 누릴 수 있게 하며  
미래로의 출발을 가능하게 합니다.







영남대학교  
Yeungnam University

# 캠퍼스 안내도

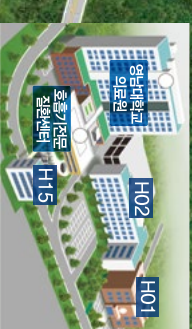
## Campus Map Guide

### 경산 캠퍼스

- A01 천마지문 / 영남대역
- A02 국제교류센터
- A03 축구장
- A04 박물관
- A05 학생지원센터
- A06 디지털미술대학 디자인관
- A07 디자인미술대학 미술관
- A08 사범대학
- A10 음악대학
- A16 벤처창업관
- B01 노천강당
- B02 상경관
- B03 인문관
- B04 중앙도서관
- B05 법정관
- B06 학생회관
- B07 이화건기념관
- C01 본부본관
- C02 외국어교육원
- C03 종합강의동
- C05 야구장
- C27 제2인문관
- C28 학군단
- D01 생활관
- D21 생활관(향토관)



대구 캠퍼스



### 대구 캠퍼스

- F03 건축관
- F04 정보전산원
- F06 정보통신연구소
- F07 건설관
- F21 자연과학대학 제1과학관
- F22 자연과학대학 제2과학관
- F23 자연과학대학 제3과학관
- F24 과학도서관
- F25 자연계식당
- F26 생명응용과학대학 제1실험동
- F27 생명응용과학대학 본관
- F28 생명응용과학대학 제2실험동
- F29 생명응용과학대학 제3실험동
- G01 생활과학대학 본관
- G02 생활과학대학 별관
- G03 법학전문도서관
- G04 법학전문대학원
- G07 약학관
- G11 CRC
- G12 창업보육센터
- G13 로봇관
- G14 중앙기센터본관
- G15 생신기술연구원
- G16 자동차관
- G17 공동실험실
- G19 안전체험교육장
- G41 민속촌
- H01 특수대학원/사회교육원
- H02 의과대학 본관
- H15 법인사무국



NEW SPIRIT!  
NEW START!

NEW  
YU  
NIVERSE



영남대학교

38541) 경상북도 경산시 대학로 280

입학팀 대표 Tel. 053-810-1086

YU 입학안내 <https://enter.yu.ac.kr>